

Integrando Teoria e Prática: Um Guia para Professores sobre o Estágio de Ensino Médio

O Programa de Estágio em supermercados para alunos do Ensino Médio, oferecido pela Checkout em parceria com escolas públicas e privadas, baseia-se na integração entre teoria e prática. Este programa oferece aos jovens a oportunidade de desenvolver habilidades e aplicar conhecimentos adquiridos em sala de aula em um ambiente de estágio.

Para apoiar este projeto, a Checkout lançou a cartilha “Integrando Teoria e Prática: Um Guia para Professores sobre o Estágio de Ensino Médio”. Este material serve como um recurso educativo para professores, auxiliando no uso das experiências práticas dos alunos para enriquecer o ensino.

CONTEÚDO DA CARTILHA

Com 88 páginas, a cartilha é voltada ao corpo docente e fornece informações e orientações sobre:

- A Lei do Estágio e seu contexto econômico e social no Brasil
- Estágio no setor supermercadista
- O programa de Estágio da Checkout
- Experiências de estágio e habilidades trabalhadas em sala de aula conforme a BNCC
- Propostas para utilizar experiências de estágio na sala de aula
- Sugestões de tarefas para disciplinas como língua portuguesa, matemática, ciências humanas e sociais, e ciências da natureza
- Estratégias para combater a evasão escolar
- Dados sobre a satisfação dos estagiários da Checkout
- Convite e formulário para parcerias com escolas

OBJETIVOS E BENEFÍCIOS

Alinhada à Base Nacional Comum Curricular (BNCC), a cartilha visa enriquecer o currículo escolar e apoiar o desenvolvimento dos educadores, oferecendo material para tornar as aulas mais práticas e dinâmicas.

APLICAÇÃO PRÁTICA

A Checkout desenvolveu exemplos de atividades que integram estágio e tarefas em sala de aula, de acordo com as habilidades requeridas pela BNCC para cada disciplina.

Por meio deste guia, “Integrando Teoria e Prática”, a Checkout busca alcançar os objetivos do Programa de Estágio para o Ensino Médio em Supermercados, proporcionando uma aprendizagem mais dinâmica para os alunos e suporte pedagógico para os professores.

O material impresso será distribuído às escolas parceiras, e a versão digital está disponível gratuitamente no site da Checkout.

Acesse
aqui!



A Checkout RH, empresa de recursos humanos exclusiva para supermercados, entende a importância e promove o desenvolvimento integral dos jovens, conectando teoria e prática por meio de ações e programas de aprendizagem e estágio customizados e formatados de acordo com as necessidades e a realidade das lojas do setor, e reconhece a necessidade de apoiar os jovens também em aspectos sociais, especialmente aqueles em situações de vulnerabilidade.

Com esse objetivo, criamos este jornal informativo que aborda políticas e programas voltados ao suporte e formação dos jovens. Ele visa fortalecer os laços entre as instituições públicas e privadas para avançar na construção de um futuro promissor para a juventude. Esperamos que seja um recurso valioso na promoção do desenvolvimento e bem estar dos nossos jovens, que são o futuro do país.



checkourrh.com.br



Dados Estatísticos da Educação no Brasil

Enem:

Criado em 1998 pelo Ministério da Educação (MEC), o Exame Nacional do Ensino Médio (Enem) avalia o desempenho escolar dos estudantes ao término do ensino médio. É aplicado pelo Instituto Nacional de Estudo e Pesquisas Educacionais Anísio Teixeira (Inep).

Painel Enem 2024:

Segundo dados no MEC e do Inep, em 2024 foram 4.325.960 inscritos, 10% a mais do que em 2023. O estado de São Paulo teve o maior número de inscritos, seguido de Minas Gerais e Bahia. As mulheres foram maioria entre os inscritos no Enem/24,

correspondendo a 60,59%, enquanto os homens representaram 39,41%.

Novo Ensino Médio:

Com a Lei 14.945/2024, entram mudanças significativas para o ensino médio, tanto na carga horária da formação geral básica, como na determinação de itinerários formativos e na valorização da educação profissional e tecnológica. A intenção da reforma é que a educação nessa etapa seja mais eficiente e atrativa, e consiga reduzir o alto índice de evasão dos estudantes, que chega a 5,9% no ensino médio. A implementação das mudanças começa em 2025 para a primeira série, em 2026 para a segunda, e em 2027 para a terceira.



A partir de 2025 fica proibido o uso de celulares e demais dispositivos eletrônicos nas escolas públicas e privadas de São Paulo



Proibição do uso de celulares nas escolas:

Agora já é lei: A partir de 2025 fica proibido o uso de celulares e demais dispositivos eletrônicos durante todo o período das aulas e da permanência nos intervalos, recreios e atividades extracurriculares dos alunos, nas escolas públicas e privadas de São Paulo, primeiro estado brasileiro a sancionar a medida. A Lei 18.058/2024 é válida para a educação infantil, ensino fundamental e médio.

Anuário Brasileiro da Educação Básica 2024:

Suspensa desde 2021, a tradicional publicação que reúne os principais dados educacionais do país está de volta, numa realização do Todos pela Educação, da Fundação Santillana e da Editora Moderna. A nova edição traz a grande novidade de ter foco exclusivo na educação básica pública, mas mantém a tradição de trazer indicadores e as informações mais recentes, como as pesquisas do IBGE, MEC/Inep e os números relativos à educação nos estados brasileiros. Vale conferir.

*Fontes de Sites: Portal MEC, Correio Brasiliense, Extra, Globo, Todos pela Educação.

PARCERIA **CHECKOUT** X **EE JOÃO KOPKE**

Foi criada, em dezembro, a parceria entre a **Checkout Rh** e a escola **EE João Kopke** para o encaminhamento de jovens do ensino médio a estágios em supermercados, como ação do projeto da **Checkout** de direcionar esses estudantes ao primeiro ato educativo escolar, supervisionado, orientado e conectado ao currículo escolar.

Essa parceria foi um convite do **Instituto Conhecimento para Todos**, uma organização que realiza um trabalho de apoio aos jovens em situação de vulnerabilidade, ajudando-os a ingressar no mercado de trabalho por meio do seu projeto **“Empoderatech”**.

Portanto, os objetivos comuns entre uma empresa de recursos humanos, uma escola e uma entidade, de abrirem caminhos para o futuro desses estudantes, foram os responsáveis por essa realização.

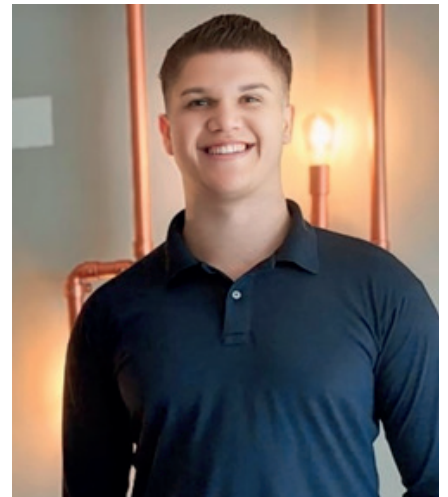
Situada no bairro Campos Elísios, em São Paulo, a **EE João Kopke** é uma escola pública estadual com mais de mil alunos

nos ensinos fundamental e médio. A escola investe em tecnologia, disponibilizando computadores, laboratórios de informática e material didático diversificado, incluindo jogos educativos e instrumentos musicais. Conta ainda com profissionais qualificados, como orientador comunitário ou assistente social, para o apoio integral aos alunos, conforme descrição do site Escolas da sua Região, baseada no Censo Escolar/2023.

Segundo **Darley Dantas, Consultor de Recrutamento e Seleção da Checkout**, “o processo de recrutamento está avançando bem! Já estamos realizando as entrevistas, e os jovens estão sendo avaliados para encontrar as vagas ideais para eles. Nosso objetivo é localizar oportunidades de estágios que fiquem próximos às suas residências e nos horários opostos aos dos estudos, para que não haja conflito entre as atividades.”

Darley conclui dizendo que “acho importante destacar que,

ao focarmos nas escolas públicas, conseguimos oferecer uma chance de transformação para muitos jovens, além de fortalecer a conexão com a comunidade local. A parceria com a EE João Kopke é um exemplo do impacto positivo que esse tipo de ação pode gerar, e esperamos replicar essa experiência em muitas outras escolas.”



Darley Dantas - Consultor de Recrutamento e Seleção da Checkout RH

[SERMULHEREMTECH]



A **#SerMulherEmTech**, criada em 2016, ajuda meninas e mulheres a conhecerem o mercado de tecnologia. Inicialmente parceira de ONGs, o projeto cresceu para incluir um programa de mentoria para apoiar mulheres na transição de carreira ou crescimento profissional. Em setembro de 2023, tornou-se uma Associação formal no Brasil, permitindo novas ações e parcerias. A liderança inclui Silvana Fumura (CEO) e outras diretoras.

Programas:

Pilar INSPIRAR: Para meninas de ONGs, menores de 18 anos, interessadas em STEM.

Pilar IMPULSIONAR: Para jovens e mulheres com 18 anos ou mais, que recebem mentoria para impulsionar suas carreiras ou realizar transições.

Desafios e Mudanças:

Mulheres enfrentam discriminação no mercado de trabalho e salários inferiores. A mudança requer ações focadas em mulheres, levando informação, conhecimento e apoio. Empresas têm papel crucial na conscientização e a Associação apoia mostrando a necessidade desse apoio.

Educação e Mercado de Trabalho:

O conhecimento é essencial, não apenas na educação escolar, mas também na familiar e no desenvolvimento de habilidades desde cedo. Conscientização e formação para todo o ecossistema (família, escola, governo, empresas, sociedade) podem diminuir discriminações e diferenças de gênero ao longo do tempo.

JUVENTUDES POTENTES

O Juventudes Potentes, liderado pelo Instituto Aspen e articulado pela United Way Brasil, promove a inclusão produtiva de jovens de 15 a 29 anos em São Paulo. Focado na gestão de conhecimento, engajamento empresarial e políticas públicas, capacita jovens e oferece oportunidades de educação, trabalho e renda, buscando empoderá-los para contribuir com a sociedade.

Eixos de atuação:

- Potencializar iniciativas periféricas através de parcerias comunitárias.
- Direcionar jovens para oportunidades de inclusão produtiva via uma rede digital.
- Sensibilizar empresas para contratar jovens periféricos com práticas inclusivas.

Parte do Global Opportunity Youth Network (GOYN), o projeto chegou ao Brasil em 2020. Até 2030, pretende apoiar 10 mil jovens por ano, especialmente em áreas digital, criativa e verde, combatendo a desigualdade estrutural.

O objetivo é garantir inclusão produtiva com dignidade, em cargos como aprendizes e estagiários, respeitando os direitos dos jovens e permitindo mobilidade no mercado de trabalho.

O projeto amplia processos seletivos para incluir jovens em vulnerabilidade social, oferecendo formação e emprego via redes sociais e WhatsApp. Diagnósticos robustos mapeiam desafios das periferias, como racismo estrutural, evasão escolar e crise laboral, guiando soluções eficientes para educação, trabalho e renda.

Programa Jovem Aprendiz bate recordes de contratações em 2024

O ano de 2024 marca um momento histórico para o mercado de trabalho brasileiro, com um número recorde de jovens contratados por meio do programa Jovem Aprendiz. Essa conquista representa um avanço significativo na inclusão de jovens no mercado de trabalho formal e na oferta de oportunidades de qualificação profissional. São mais de 602 mil contratados neste formato de acordo com dados divulgados pelo Ministério do Trabalho e Emprego.

A pasta revela um crescimento expressivo no número de contratações, superando as expectativas e demonstrando a força desse programa. Esse resultado positivo pode ser atribuído a diversos fatores, como a intensificação das ações governamentais para estimular a contratação de aprendizes, o

crescente interesse das empresas em investir na formação de jovens talentos e a busca dos jovens por oportunidades de desenvolvimento profissional.

A importância do programa Jovem Aprendiz vai além da geração de emprego e renda. Ao oferecer aos jovens a oportunidade de aliar estudo e trabalho, o programa contribui para a formação de cidadãos mais qualificados e preparados para enfrentar os desafios do mercado de trabalho. Além disso, as empresas que aderem ao programa se beneficiam de uma mão de obra jovem, dinâmica e disposta a aprender, além de cumprir com sua responsabilidade social.

Mensagem às escolas de ensino médio

As escolas têm a nobre missão de educar, preparar e formar os alunos no ensino médio, provendo uma base sólida de conhecimento e habilidades essenciais. Nesta jornada, a parceria com a Checkout se destaca como um marco transformador, oferecendo aos alunos a oportunidade de participar do seu primeiro estágio em supermercados.

Este elo é uma porta aberta para que os jovens mergulhem na aprendizagem prática, onde podem aplicar, aprimorar, desenvolver e experimentar tudo o que aprenderam na escola. O estágio revela-se como um verdadeiro programa de crescimento pessoal e educacional.

É um impulso vibrante para que os alunos do ensino médio mantenham-se engajados com seus estudos, enxergando um caminho iluminado à frente, repleto de possibilidades e conquistas. Ao participar dessa experiência, eles têm a chance de serem guiados e inspirados a se tornarem cidadãos integrados e ativos na sociedade.

Esta parceria simboliza mais do que uma simples conexão entre educação e prática; ela representa um abraço ao futuro desses jovens, reafirmando a crença no potencial de cada um para transformar seus sonhos em realidade.



Seja uma Escola Parceira



**estágio no
SUPERMERCADO**

Esse é um informativo da Checkout RH LTDA.
Distribuição gratuita/Comercialização proibida.

Direção: Rose Pavan

Jornalistas: Eliane Carone e William Saab

Projeto e Diagramação: Diego Santos

Tiragem: 5 mil

Periodicidade: Trimestral

